



DE Original Montageanleitung – Warnlicht
 EN Translation of the original installation manual – Warning light
 FR Traduction de la notice de montage originale – Avertisseur lumineux
 IT Traduzione delle istruzioni di montaggio originali – Lampeggiante
 ES Traducción de las instrucciones de montaje originales – Luz de advertencia



Art.-Nr. 5069V001

Art.-Nr. 5070V001

Art.-Nr. 5114V000

Art.-Nr. S13645-00001

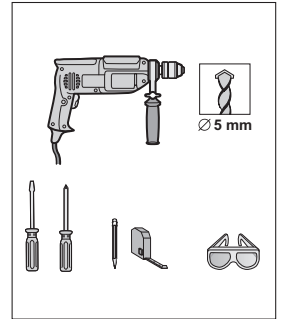
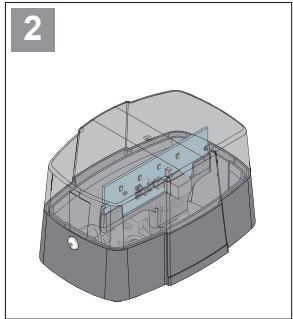
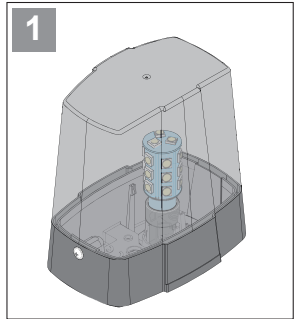
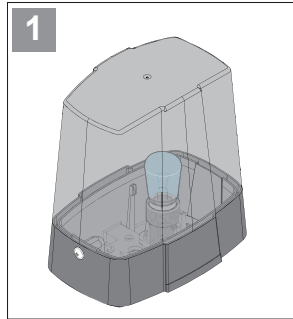
SOMMER Antriebs- und Funktechnik GmbH

Hans-Böckler-Straße 27
73230 Kirchheim/Teck
Germany

+49 (0) 900 1800-150

• 0,14 €/min aus dem deutschen Festnetz.
Mobilfunkpreise abweichend.

DE Nur für SOMMER Steuerungen!
 EN Only for SOMMER control units!
 FR Uniquement pour les commandes SOMMER !
 IT Solo per centraline SOMMER!
 ES ¡Solo para cuadros SOMMER!



⚠ GEFÄHR

Gefahr durch elektrischen Strom!
 ▶ Einbau, Prüfung und Austausch von elektrischen Teilen dürfen nur von einer **ausgebildeten Elektrofachkraft** durchgeführt werden.

⚠ DANGER

Danger due to electric current!
 ▶ Installation, testing and replacement of electrical components may only be carried out by a **trained electrician**.

⚠ DANGER

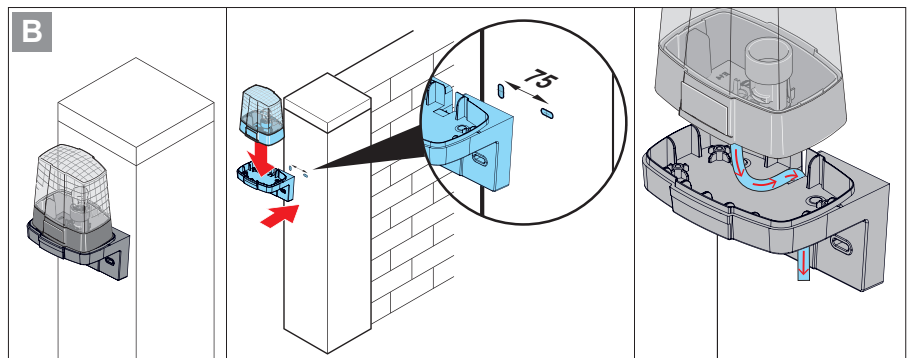
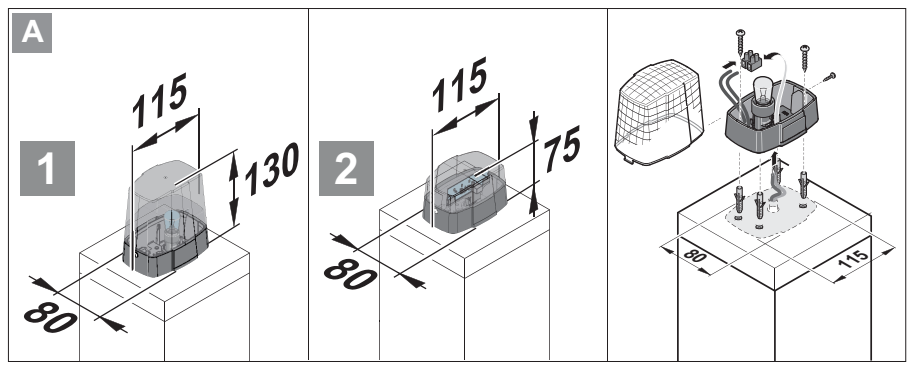
Danger électrique !
 ▶ Le montage, le contrôle et le remplacement des composants électriques doivent être confiés uniquement à un **électricien qualifié**.

⚠ PERICOLO

Pericolo a causa della tensione elettrica!
 ▶ Tutti gli interventi di installazione, controllo e sostituzione di componenti elettrici devono essere eseguiti esclusivamente da un **elettricista qualificato**.

⚠ PELIGRO

¡Peligro por corriente eléctrica!
 ▶ El montaje, la comprobación y la sustitución de componentes eléctricos deben llevarse a cabo exclusivamente por un **electricista con la formación pertinente**.



Art.-Nr. S13883-00000_132023_0-DRE_Rev-A_DE

Contact info:
 Coordonnées :
 Informazioni di contatto:
 Información de contacto:

info@sommer.eu
www.sommer.eu

© Copyright 2023

Alle Rechte vorbehalten.

All rights reserved.

Tous droits réservés.

Tutti i diritti riservati.

Reservados todos los derechos.

Technische Daten	Technical data	Caractéristiques techniques	Dati tecnici	Datos técnicos				
					5069V001	5070V001	5114V000	S13645-00001
Nennspannung	Rated voltage	Tension nominale	Tensione nominale	Tensión nominal	24 V	230 V	24 V	24 V
Nennleistungsaufnahme	Rated power consumption	Puissance nominale absorbée	Potenza nominale assorbita	Consumo de potencia nominal	25 W	25 W	3 W	3 W
Einschaltdauer	Operating time	Facteur de marche	Intermittenza di lavoro	Duración de conexión	50 %			
IP-Schutzart	IP-code	Indice de protection IP	Classe di protezione IP	Grado de protección IP	IP44			
Betriebstemperatur	Operating temperature	Température de fonctionnement	Temperatura di esercizio	Temperatura de servicio	-20 °C ... +50 °C			-25 °C ... +65 °C
Fassung	Lampholder	Douille	Attacco	Portalámpara	E14	E14	BA15s	-

- ➔ **HINWEIS**
Bohrschablone
 Vor Verwendung der Bohrschablone **unbedingt** die Maßgenauigkeit überprüfen!
- ➔ **NOTE**
Drill template
 Before using the drill template, it is **essential** to check the dimensional accuracy!
- ➔ **REMARQUE**
Gabarit de perçage
 Avant d'utiliser le gabarit de perçage, vérifiez **impérativement** la précision dimensionnelle !
- ➔ **AVVISO**
Maschera per foratura
 Prima di utilizzare la maschera per foratura, verificare **obbligatoriamente** la precisione delle dimensioni!
- ➔ **INDICACIÓN**
Plantilla de taladros
 Antes de utilizar la plantilla de taladros es **imprescindible** comprobar la exactitud dimensional.

